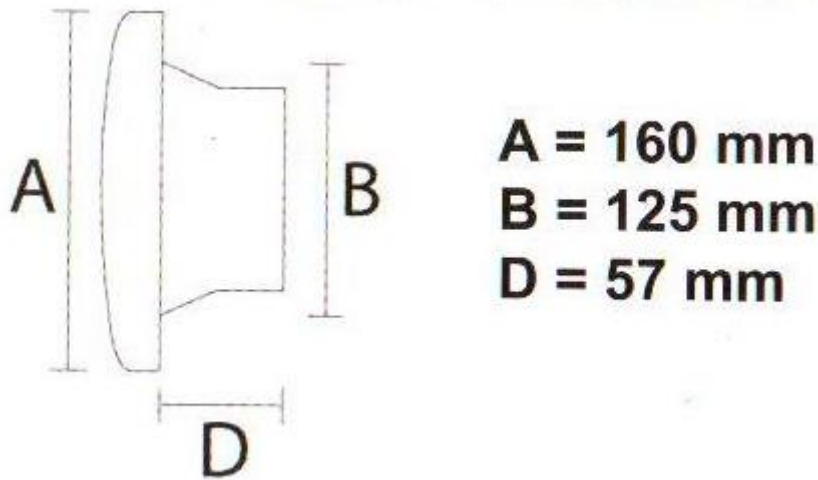


## Zvučnici 29.740.01



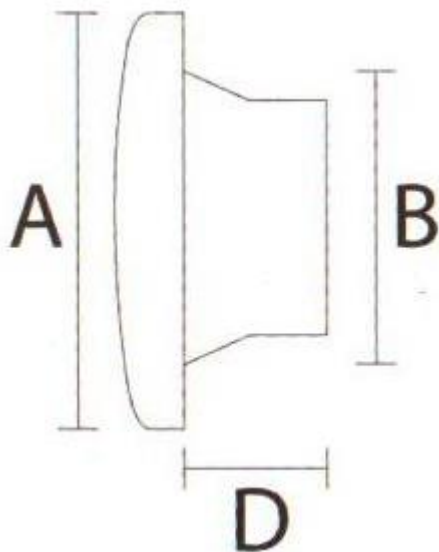
Snaga (par) RMS 40 W – MAX 60W  
Frekvencija 80 – 20 000 Hz  
4.0 OHM-a

Koriste se u vanjskim i unutarnjim prostorima

### Uputstva:

1. Provjerite da je površina na koju želite ugraditi zvučnik, slobodna od bilo kakvih prepreka i da ima dovoljno dubine za zvučnike.
2. Provjerite da li je površina ravna. Ako je površina zakrivljena, možda neće biti moguće ugraditi zvučnike bez savijanja okvira
3. Koristite brtvu kao vodič za označavanje rupa koje morate bušiti.
4. Koristite odgovarajući alat za bušenje označenih rupa.
5. Prije ugrađivanja zvučnika, spojite kabele na njih. Obavezno obratite pozornost na polaritet.
6. Skinite prednju rešetku, ugradite zvučnike u rupe i pričvrstite ih inox vijcima. Nemojte vijke previše zategnuti, posebno ako površina nije ravna.
7. Stavite rešetku na mjesto

Zvučnici 29.740.02



**A = 188 mm**

**B = 144 mm**

**D = 57 mm**

Snaga (par) RMS 50 W – MAX 80 W

Frekvencija 95 – 25 000 Hz

4.0 OHM-a

Koriste se u vanjskim i unutarnjim prostorima

Uputstva:

1. Provjerite da je površina na koju želite ugraditi zvučnik, slobodna od bilo kakvih prepreka i da ima dovoljno dubine za zvučnike.
2. Provjerite da li je površina ravna. Ako je površina zakrivljena, možda neće biti moguće ugraditi zvučnike bez savijanja okvira.
3. Koristite brtvu kao vodič za označavanje rupa koje morate bušiti.
4. Koristite odgovarajući alat za bušenje označenih rupa.
5. Prije ugrađivanja zvučnika, spojite kabele na njih. Obavezno obratite pozornost na polaritet.
6. Skinite prednju rešetku, ugradite zvučnike u rupe i pričvrstite ih inox vijcima. Nemojte vijke previše zategnuti, posebno ako površina nije ravna.
7. Stavite rešetku na mjesto