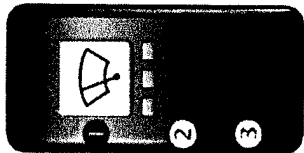


# CT42 INTELLIGENT WIPER SWITCH MANUALE D'USO

## 1. Introduzione



CT42 è un interruttore intelligente per 2 tergicristallo gestito a microcontrollore che svolge tutte le funzioni necessarie per la pulizia del parabrezza.

- Accetta sia 12V che 24V di alimentazione
- Si adatta ad ogni tipo di motore (vedere corrente di uscita) e a qualunque tipo di interruttore parcheggio

➤ Accensione/spengimento del singolo tergicristallo

➤ **Sincronizzazione in ciascuna modalità**

➤ 3 livelli di intermittenza

➤ Ciclo di lavaggio

➤ Ingresso DIMMER

➤ Parcheggio automatico perfetto grazie al "freno motore"

➤ Dimensioni compatibili con gli interruttori standard

➤ Semplice da installare

➤ Affidabile

La fornitura comprende:

- nr. 1 CT42
- nr. 1 connettore a 10 poli con contatti femmina
- nr. 2 faston femmina
- nr. 1 manuale d'uso MANT42PIVA

## 2. Comandi e segnalazioni

Comandi da pulsante

I comandi sono semplici e intuitivi.

- 1 Eseguire a rotazione le seguenti funzioni:
- 2 aumenta la velocità del motore/diminuisce il tempo di intermittenza.
- 3 diminuisce la velocità del motore/aumenta il tempo di intermittenza

fig. 1

I tre pulsanti hanno una doppia funzione come descritto in seguito.

### Segnalazioni

Tre led indicano lo stato di funzionamento del tergicristallo, come indicato nelle tabelle seguenti. Quando viene premuto il pulsante 1, la selezione effettuata sarà indicata da un lampeggio veloce dei led come di seguito riportato:

Selezione	lampeggio 2 secondi
ON entrambi	
ON solo destro	
ON solo sinistro	
OFF entrambi	
LED spenti	

Subito dopo i led indicheranno lo stato di funzionamento.

Quando alla pressione del pulsante 2 o 3 viene modificato lo stato di funzionamento del tergicristallo, i tre led:

- lampeggeranno per indicare il tempo d'intermittenza selezionato (4 lampeggi indicano che la pausa tra le spazzolate sarà di 4 secondi)
- pulseranno (variando di poco la luminosità) lentamente se il motore funziona in "SLOW", velocemente se il motore funziona in "FAST".

STATO	Accesso	Lampeggio
FAST		Pulsazioni veloci
SLOW		Pulsazioni lente
Pausa 2 sec.		2 lampeggi lenti
Pausa 4 sec.		4 lampeggi lenti
Pausa 8 sec.		8 lampeggi lenti
Spento		Led spenti
Lavaggio		assente
Anomalia		Lampeggio Continuo

## 3. Alimentazione

CT42 funziona correttamente con una tensione di alimentazione che va da 10 a 30V in corrente continua. Può essere utilizzato sia con batterie a 12 che a 24 V. Il connettore di collegamento ai motori va inserito prima di fornire l'alimentazione. Quando viene alimentato esegue il lamp-test dopodiché è pronto per il funzionamento.

## 4. Accensione

Prestando il pulsante 1 o il pulsante 2 i tergicristallo vengono accesi entrambi a velocità SLOW (l'unica possibile se i motori hanno una sola velocità).

## 5. Spengimento

Prestando il pulsante 1 tante volte quante richieste dalla sequenza indicata in fig. 1 i tergicristallo verranno spenti e riportati nella posizione di parcheggio.

In alternativa si può spegnere i tergicristallo tenendo premuto il pulsante 3 per più di un secondo.

## 6. Ciclo di lavaggio

Prestando il pulsante 1 o 2 per più di un secondo, inizia il ciclo automatico di lavaggio del parabrezza.

- | 3sec. | 4 sec. | 4 sec. |
- |== Spruzza == Spruzza ==|
- |=== Spazzola === Spazzola ===|

Se il pulsante 1 o 2 viene tenuto premuto continua lo spruzzo e il ciclo viene allungato. Alla fine del ciclo i tergicristallo ritornano nello stato precedente l'inizio del ciclo.

## 7. Anomalie

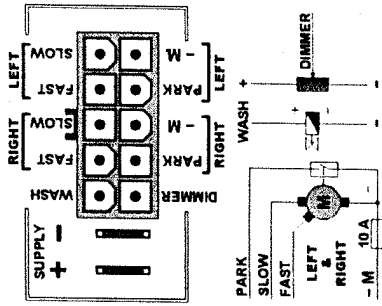
Il lampeggio continuo dei tre led indica che il controllo non sente le commutazioni di un interruttore di parcheggio automatico (o di entrambi) o che non è possibile spazzolare in sincronismo. Le cause possono essere:

- un interruttore di parcheggio (o entrambi) è guasto o scollegato
- un motore (o entrambi) non sta funzionando (il motore può essere guasto o scollegato)
- un motore (o entrambi) non funziona in FAST o in SLOW
- i motori non ruotano a velocità che permetta il sincronismo
- il connettore a 10 poli è stato inserito dopo aver fornito l'alimentazione.

## 8. Caratteristiche Tecniche

	CT42
Alimentazione	da 10Vdc a 30Vdc
Fusibile di protezione	PTC interno 4A per ogni motore
Absorbimento in stand-by	Minore di 20 mA
Motori	Singola o doppia velocità - Corrente max. 4A
Ingressi	2 interruttori di parcheggio (aperti in parcheggio) Dimmer (se non previsto, collegarlo esternamente al + supply)
Uscite	2 bassa velocità - SLOW 2 alta velocità - FAST (se presente)
Funzioni	1 Comando spruzzatore (pompa) lavavetri (positivo) 3 livelli di intermittenza 2 livelli continui, velocità bassa e alta Ciclo di lavaggio
Conessioni	Morsettiera a 10 poli - 2 terminali faston da 6,3 mm
Contenitore	ABS nero
Temperatura di esercizio	-10 °C / +50 °C
Temperatura di stoccaggio	-30 °C / +70 °C

## 9. Collegamenti



## 10. Dimensioni

